

Nieuw Waldeck

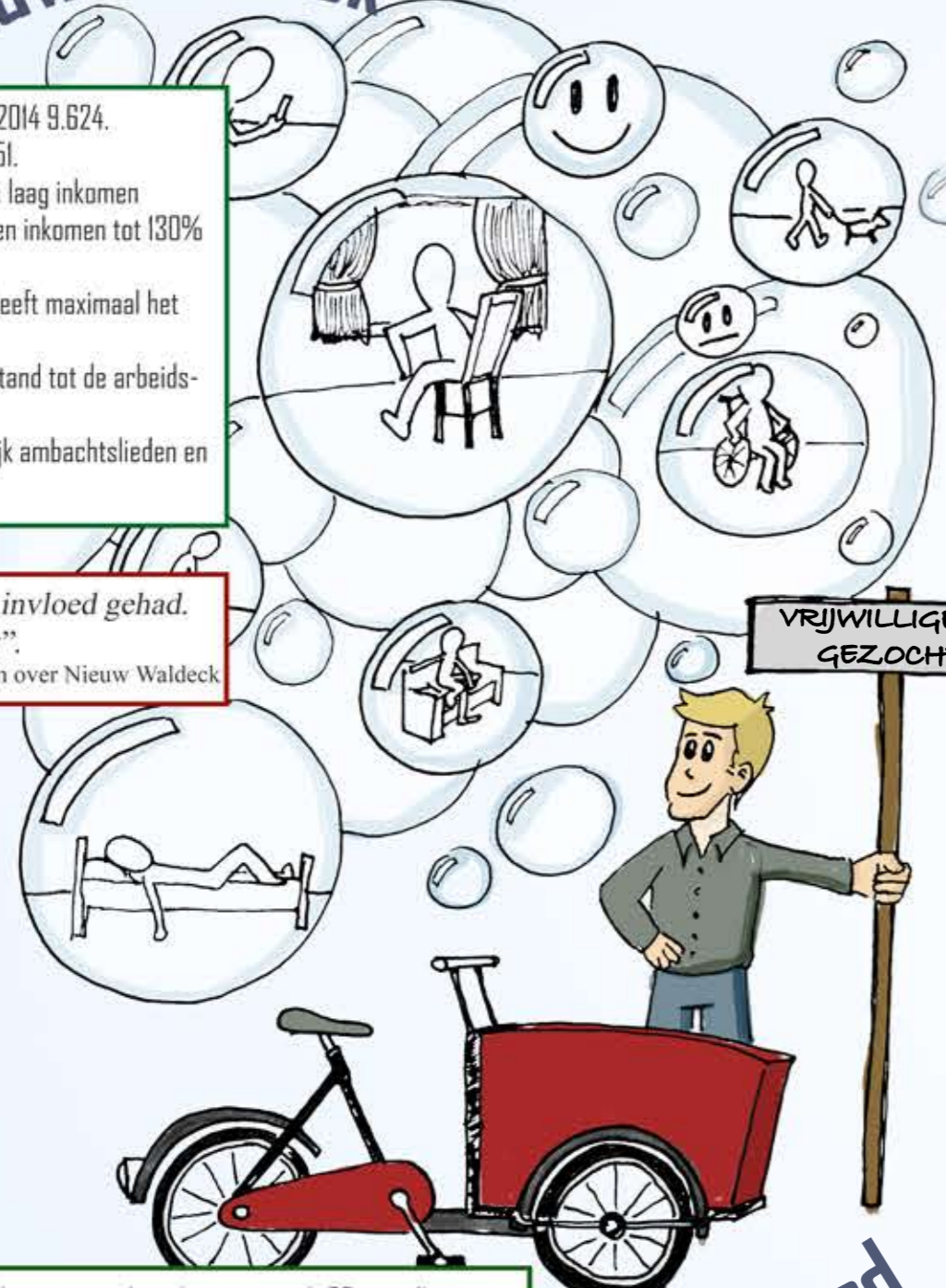
Potentiële beroepsbevolking Waldeck in 2014 9.624.
 Werkzame personen in Waldeck 2014 7051.
 50% bewoners Nieuw Waldeck heeft een laag inkomen
 27.5% bewoners Nieuw Waldeck heeft een inkomen tot 130%
 van het sociaal minimum.
 50 % van de jongeren Nieuw Waldeck heeft maximaal het
 basis onderwijs gevolgd.
 Groot aandeel werklozen met grote afstand tot de arbeids-
 markt.
 Aanwezige ZZP'ers in de wijk voornamelijk ambachtslieden en
 klein deel uit zakelijk dienstverleners

*"De crises geeft relatief weinig invloed gehad.
 De wijk zat al aan de onderkant".*
 - Betrokkenen over Nieuw Waldeck

Actief Wijkberaad dat veel onderneemt in de wijk met een +/- 50 vrijwilligers.

*"Het wijkberaad wil met een bakfiets de wijk in gaan om wijk be-
 woners te bereiken, informeren en wensen te inventariseren."*
 - Stichting Wijkberaad Nieuw Waldeck

**Hoe kunnen we het Wijkberaad ondersteunen om werkzoekenden in Nieuw Wal-
 deck te bereiken?**



Wijkberaad

Grote vraag naar vrijwilligerswerk.
 - Onderhoud van de buurt
 - Organisatie van activiteiten voor en door de buurt
 - In de zorg.

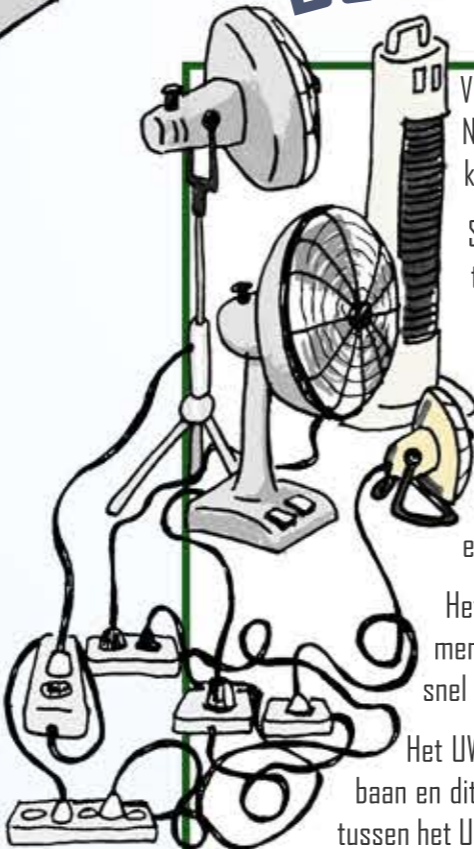
*"We hebben zelfs expertise in huis hoe we vrijwilligers met
 een rugzakje toch goed kunnen inzetten in de zorg"*
 - Werkgever in de zorg

**Hoe kunnen we de afstand tot de arbeidsmarkt verkleinen en
 de leefbaarheid van de buurt vergroten door het inzetten van
 vrijwilligers?**

Vrijwilligerswerk



Betrokken organisaties



Voorwielzjin helpt jongeren en jongvolwassenen in
 Nieuw Waldeck met het verkrijgen van een start-
 kwalificatie.

Stichting Schroeder biedt arbeidsmatige activi-
 teiten aan mensen met een afstand tot de ar-
 beidsmarkt ten behoeve van het herstel, behoud
 en ontwikkeling van iemands arbeidsmogelijkhe-
 den.

De Haeghe groep verbindt mensen die een af-
 stand tot de arbeidsmarkt hebben met bedrijven
 en/of overheden in Den Haag.

Het Werkgevers Servicepunt heeft als doelstelling
 mensen met een bijstandsuitkering in Den Haag zo
 snel mogelijk aan een baan te helpen.

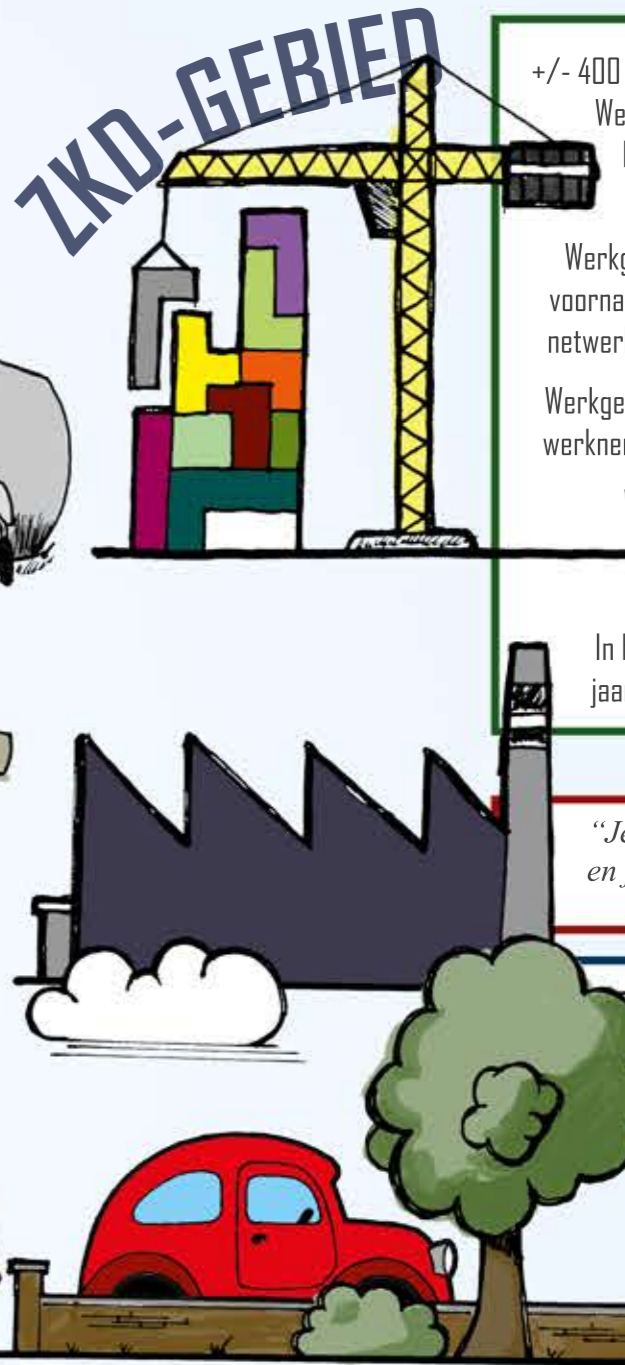
Het UWV helpt mensen met een WW-uitkering aan een
 baan en dit wordt versterkt door het persoonlijke netwerk
 tussen het UWV en de ondernemers uit het ZKD-gebied.

Ouderen in Loosduinen. 26.5% van de bewoners van Loosduinen is ouder
 dan 65 jaar. Deze groep bewoners bezit een hoop kennis en kunde.

*"Door direct contact wordt de bestaande bureaucratie om-
 zeilt en kunnen zaken sneller in gang gezet worden."*
 - Betrokken organisatie

**Hoe kunnen we de aanwezige structuren beter laten samenwerken om
 maatwerk oplossingen te bieden voor werkzoekenden in Nieuw Waldeck?**

ZKD-GEBIED



+/- 400 bedrijven
 Werkgevers zoeken naar en zijn
 kritisch op: Ambachtslieden,
 Vakbekwaamheid & Motivatie

Werkgevers zoeken werknemers
 voornamelijk en het liefst in het eigen
 netwerk

Werkgevers investeren graag in goede
 werknemers

Werkgevers denk graag mee over
 oplossingen als dat hen
 meerwaarde oplevert

In het ZKD gebied is ruimte om per
 jaar +/- 20 werknemers te plaatsen

*"Je netwerk wordt belangrijker
 en je CV minder belangrijk."*
 - Werkgever

**Hoe kunnen we vakbekwame
 ambachtslieden in het netwerk
 van werkgevers in het
 ZKD-gebied loodsden?**

HOE KUNNEN WE ALLE BETROKKEN PARTIJEN SAMEN MAATWERK LATEN LEVEREN OM PER JAAR 20 VAKBEKWAME EN GEMOTIVEERDE AMBACHTSLIEDEN VANUIT NIEUW WALDECK BIJ BEDRIJVEN UIT HET ZKD-GEBIED TE LATEN WERKEN?

"Als je echt wilt!" - Werkgever